



# Manual de Usuario Tablero Cierre Semestre - Facultades

**No. EPN-DGIP- GI-MU-012-2021**

Quito, 04 de junio 2021

	<b>MANUAL DE USUARIO</b>		Código: EPN-DGIP-MU-001
			Versión:001
			Elaborado: 16/05/2019
			Vigencia: 31/12/2023

## Tabla de contenido

1	OBJETIVO .....	5
2	ALCANCE.....	5
3	DEFINICIONES.....	5
4	GUIA DE USUARIO .....	5
4.1	Ingreso al Tablero.....	5
4.2	Autenticación y Acceso al Tablero .....	6
4.3	Descripción Hojas Trabajo.....	6
4.3.1	Filtros.....	6
4.3.2	Resumen.....	7
4.3.3	Por Matriculados.....	8
4.3.4	Por Retiro .....	9
4.3.5	Por Notas.....	10

	<b>MANUAL DE USUARIO</b>		Código: EPN-DGIP-MU-001
			Versión:001
			Elaborado: 16/05/2019
			Vigencia: 31/12/2023


## Tabla de Gráficos

Gráfico 1: Pantalla Inicial Poli en Cifras .....	5
Gráfico 2: Menú Portal Poli en Cifras .....	6
Gráfico 3: Tablero Hojas Trabajo.....	6
Gráfico 4: Fecha de Información .....	6
Gráfico 5: Resumen .....	8
<i>Gráfico 6: Por Matriculados .....</i>	<i>9</i>
Gráfico 7: Por Retiro.....	10
Gráfico 8: Por Notas .....	11

	<b>MANUAL DE USUARIO</b>		Código: EPN-DGIP-MU-001
			Versión:001
			Elaborado: 16/05/2019
			Vigencia: 31/12/2023

### NIVELES DE RESPONSABILIDAD

Actividad	Nombre	Cargo	Firma	Fecha
<b>Elaboración</b>	Ing. Geovanna Chela	Especialista TIC'S 3		04/06/2021
<b>Revisión</b>	Ing. Tania Gualli	Líder de Gestión de Información		11/06/2021
<b>Aprobación</b>	Ing. Juan Pablo Ponce	Director DGIP		14/06/2021

	<b>MANUAL DE USUARIO</b>		Código: EPN-DGIP-MU-001
			Versión:001
			Elaborado: 16/05/2019
			Vigencia: 31/12/2023

### CONTROL DE CAMBIOS

Versión	Razones del Cambio	Realizado por	Firma	Fecha
1.0	Creación de manual	Ing. Geovanna Chela		04/06/2021
2.0	Modificación por observaciones CEI, Migración a Portal Poli en Cifras	Ing. Maritza Jacho		26/05/2022

	<b>MANUAL DE USUARIO</b>		Código: EPN-DGIP-MU-001
			Versión:001
			Elaborado: 16/05/2019
			Vigencia: 31/12/2023

## 1 OBJETIVO

El presente documento tiene como objetivo proporcionar una guía rápida sobre el funcionamiento del Tablero de Cierre Semestre y las métricas que sirven como insumo a diferentes informes de las autoridades institucionales.

## 2 ALCANCE

Este manual está dirigido a los usuarios del Tablero de Cierre Semestre, orientado a guiar el proceso de:

- Ingreso al portal del Poli en Cifras desde un navegador web.
- Autenticación y acceso al Tablero desde el menú.
- Descripción de cada una de las hojas que tiene el tablero.

## 3 DEFINICIONES

**Power BI:** Es una plataforma unificada y escalable para inteligencia empresarial (BI), que permite obtener conocimientos sobre los datos, mediante visualizaciones interactivas y una interfaz simple.

**Poli en cifras:** Portal de Indicadores institucionales. Dispone de tableros de información desarrollados en Power BI.

## 4 GUIA DE USUARIO

### 4.1 Ingreso al Tablero


Ingresar al portal de indicadores Poli en Cifras mediante la siguiente dirección:

<https://poliencifras.epn.edu.ec>

Al ingresar al portal se le solicitará las **credenciales del correo institucional**, ver Gráfico 1.



Gráfico 1: Pantalla Inicial Poli en Cifras

	<b>MANUAL DE USUARIO</b>		Código: EPN-DGIP-MU-001
			Versión:001
			Elaborado: 16/05/2019
			Vigencia: 31/12/2023

## 4.2 Autenticación y Acceso al Tablero

Una vez que ingresa las credenciales correspondientes, debe seleccionar en el menú Docencia Institucional a la opción Cierre Semestre Facultad, ver Gráfico 2.

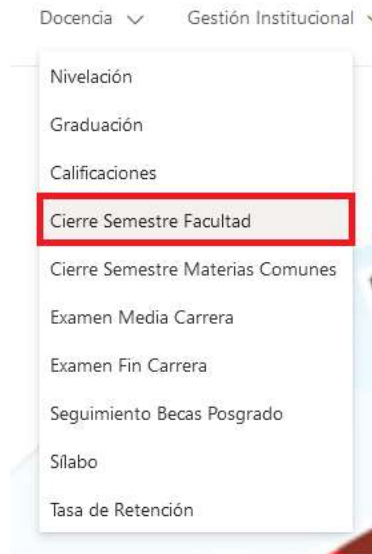


Gráfico 2: Menú Portal Poli en Cifras

Al seleccionar esta opción se despliega el tablero con las hojas de trabajo, ubicadas en la parte inferior, ver Gráfico 3:

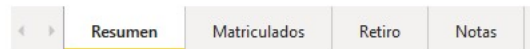


Gráfico 3: Tablero Hojas Trabajo

En la parte inferior de la primera hoja puede visualizar datos de fecha y hora de recarga de datos para este tablero, ver Gráfico 4.



Gráfico 4: Fecha de Información

## 4.3 Descripción Hojas Trabajo

### 4.3.1 Filtros

En primer lugar, es importante conocer los **filtros** generados en todas las hojas de trabajo, ver Tabla 1.

	<b>MANUAL DE USUARIO</b>		Código: EPN-DGIP-MU-001
			Versión:001
			Elaborado: 16/05/2019
			Vigencia: 31/12/2023

Período Académico	Nivel Académico	Facultad Agrupada	Facultad/Departamento	Carrera/Programa	Limpiar Filtros
Todas	Todas	Todas	Todas	Todas	

Tabla 1: Filtros Tablero

Filtro	Descripción
Periodo Académico	Información de los 2 últimos periodos académicos en forma descendente (comparativo)
Nivel Académico	Información de nivel académico: Nivelación, Ingeniería, Tecnología, Maestría, Preparatorio Maestría, Especialista, Diplomado y Doctorado
Facultad Agrupada	Permite visualizar de manera agrupada por Facultad las Carreras y Programas gestionados por la Facultad y sus Departamentos
Facultad/Departamento	Departamento: contiene los Programas que son gestionados por los Departamentos Facultad: contiene las Carreras que son gestionadas por las Facultades
Carrera/Programa	Información de las carreras existentes en la EPN
Limpiar Filtros	Permite limpiar los filtros seleccionados y dejarlos en el estado inicial.

#### 4.3.2 Resumen

En la hoja de **Resumen** se puede obtener los indicadores que se describen a continuación, ver Gráfico 5:

- **Inscritos vs Matriculados:** totalizado de estudiantes inscritos vs matriculados comparativo para dos periodos.
- **Estudiantes:** totalizado de estudiantes inscritos y matriculados para periodo de cierre.
- **Anulación Matrícula:** totalizado de estudiantes con anulación de matrícula y desglosado por Ordinaria y Extraordinaria.
- **Falta Procesar Anulación:** totalizado de estudiantes autorizados con anulación pero que no registran proceso de anulación de matrícula.
- **Retiro Voluntario Materias:** totalizado de estudiantes autorizados con retiro voluntario y totalizado de materias con retiro voluntario.
- **3ra. Matrícula:** totalizado de estudiantes registrados con tercera matrícula y total de materias con tercera matrícula.
- **Notas:** promedio de notas (/40) para los dos periodos académicos de comparación.
- **Top 5 con Retiro Materias:** top 5 de materias con mayor número de retiro voluntario por periodo académico.



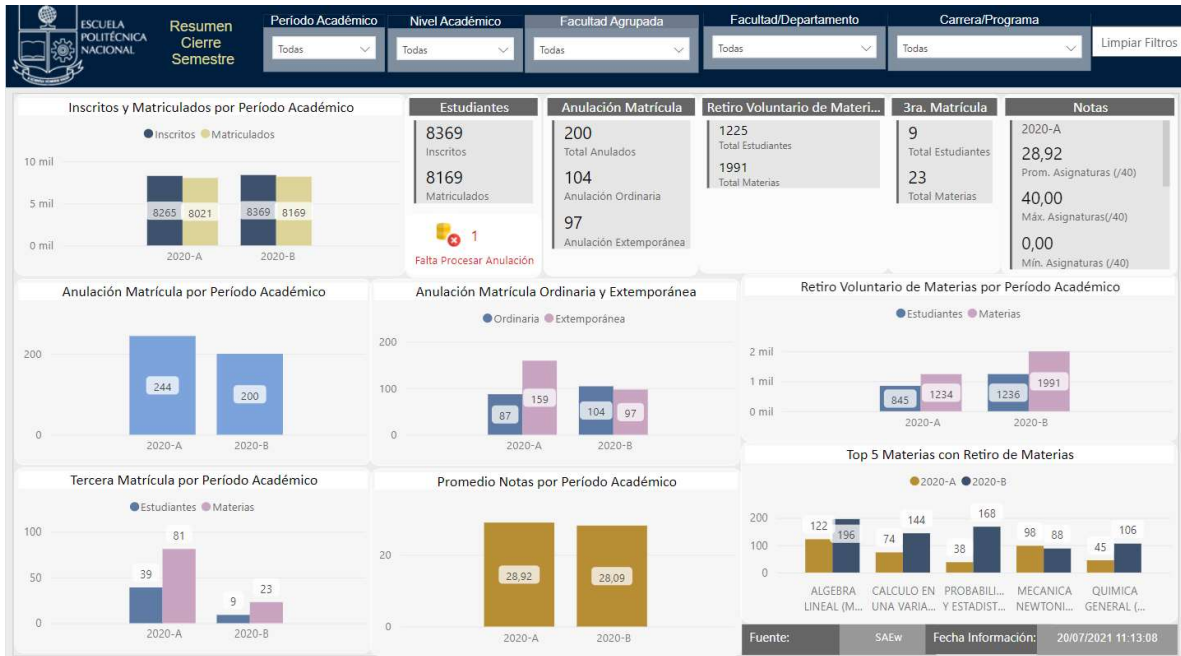


Gráfico 5: Resumen

### 4.3.3 Por Matriculados

En la hoja **Por Matriculados** se puede obtener los indicadores que se describen a continuación, ver Gráfico 6:

- **Matriculados por Nivel Académico:** totalizado de estudiantes matriculados por nivel académico y periodo de comparación.
- **Anulación por Período:** porcentaje de estudiantes con anulación de matrícula por período académico.
- **Matriculados por Carrera:** totalizado de matriculados por Carrera.
- **Detalle Estudiantes por Carrera y Período:** detalle de inscritos, matriculados, anulados y sus respectivos porcentajes. Se incluye columna falta procesar anulación.



Gráfico 6: Por Matriculados

#### 4.3.4 Por Retiro

En la hoja **Por Retiro** se puede obtener los indicadores que se describen a continuación, ver Gráfico 7:

- **Retiro Voluntario por Materias:** totalizado de retiro de materias por carrera.
- **Retiro Voluntario Materias Comunes:** totalizado de retiro de materias para materias comunes SOCIALES y BÁSICAS COMUNES.
- **Top 5 Retiro Materias Periodo Anterior:** top 5 de materias con mayor número de retiro para periodo anterior.
- **Top 5 Retiro Materias Periodo Actual:** top 5 de materias con mayor número de retiro para periodo de comparación.

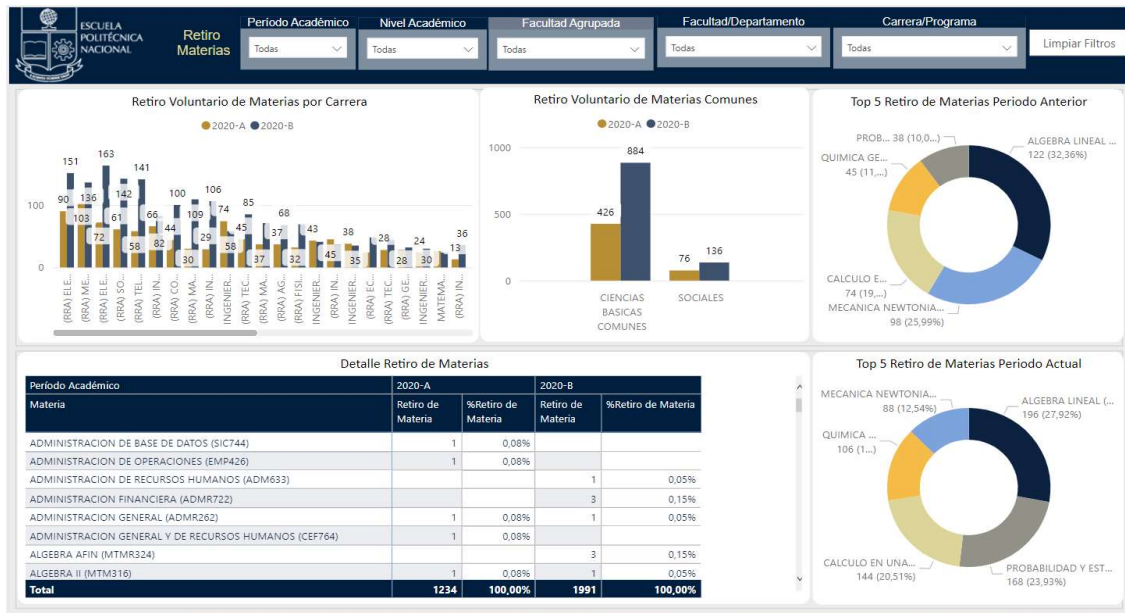


Gráfico 7: Por Retiro

#### 4.3.5 Por Notas

En la hoja **Por Notas** se puede obtener los indicadores que se describen a continuación, ver Gráfico 8:

- **Promedio por Nivel Académico:** promedio (/40) de notas obtenidas por nivel académico.
- **Distribución de Notas para Período Anterior:** frecuencia de agrupación de notas para periodo anterior.
- **Distribución de Notas para Período Actual:** frecuencia de agrupación de notas para periodo de comparación.
- **Detalle de Notas por Materia:** detalle de inscritos, aprobación, notas por materia.



# MANUAL DE USUARIO



Código: EPN-DGIP-MU-001

Versión:001

Elaborado: 16/05/2019

Vigencia: 31/12/2023

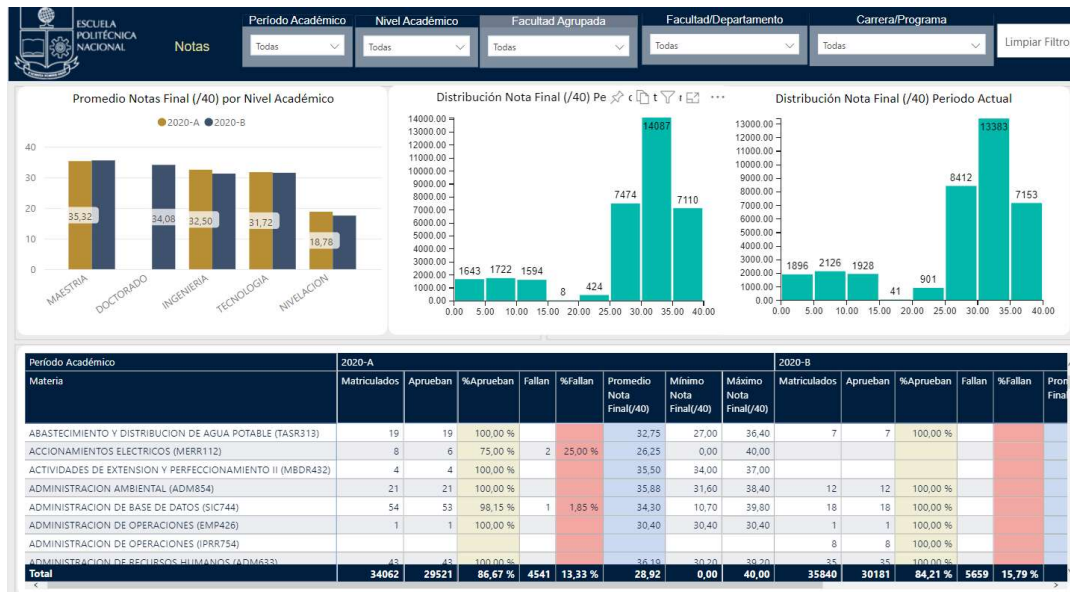


Gráfico 8: Por Notas